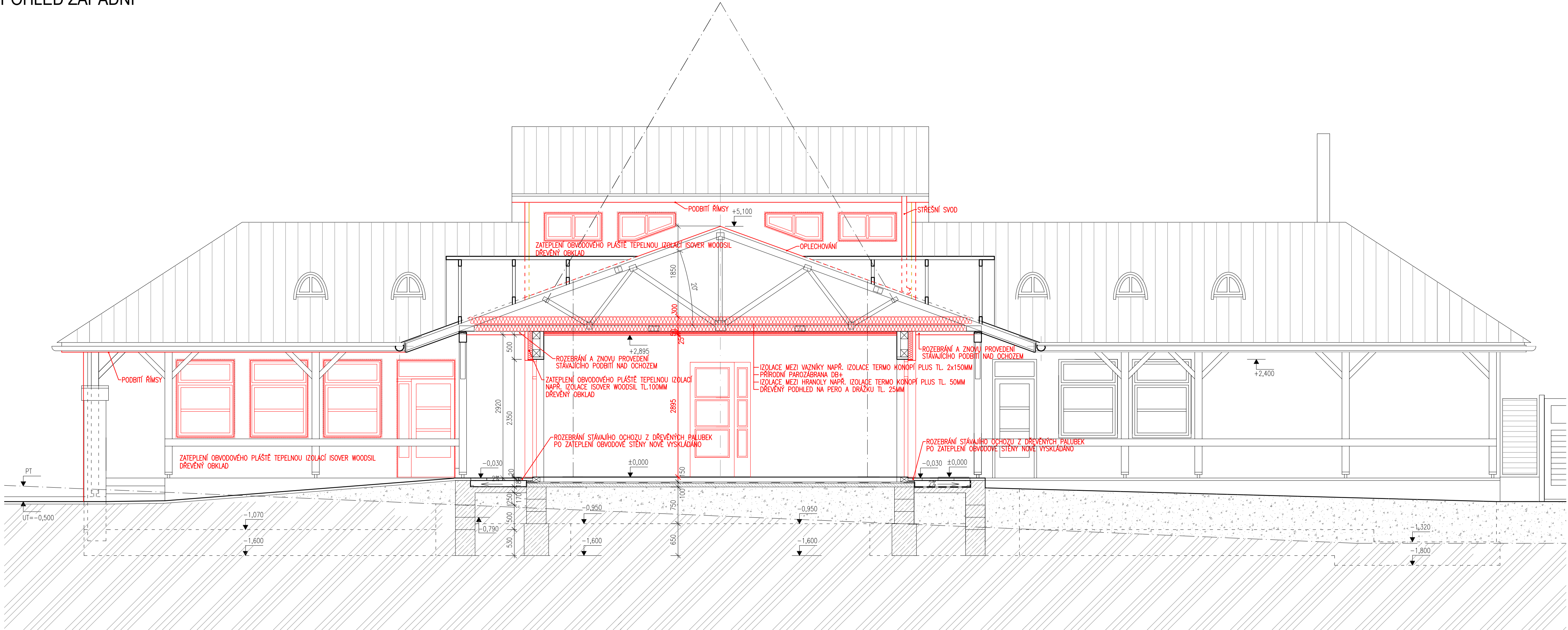
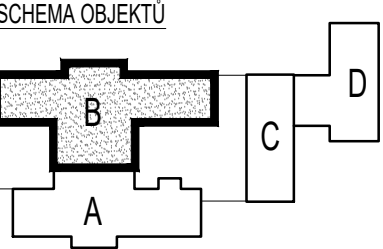


ŘEZ C-C NOVÉ KONSTRUKCE  
POHLED ZÁPADNÍ



LEGENDA

- STÁVAJÍCÍ OBVODOVÝ PLÁŠŤ – DŘEVĚNÝ TEPELNĚ IZOLAČNÍ SENDVIČ TL. 300MM
- STĚNY KOTELNY BUDOU Z VNITŘNÍ STRANY OBLOŽENY SÁDROKART. DESKAMI KNAUF GKF tl.12,5MM, POŽÁRNÍ ODOLNOST 30min.
- STÁVAJÍCÍ SÁDROKARTONOVÁ PŘÍČKA TL.150MM V SYSTÉMU KNAUF
- STÁVAJÍCÍ PŘÍČKA TL. 150MM NAVRŽENA V SYSTÉMU KNAUF, OPLÁŠTĚNA SÁDROKARTONOVÝMI PROTIPOŽÁRNÍMI DESKAMI – S POŽÁRNÍ ODOLNOSTÍ
- NOVÉ KONSTRUKCE
- NOVÁ TEPELNÁ IZOLACE



0,000 = 391,20 m.n.m. BpV

HIP	ING. ARCH. KLÁRA TRNKOVÁ		<b>atelier 101</b> ING. ARCH. K. TRNKOVÁ AUTORIZOVANÝ ARCHITEKT BANSKOBYSTŘICKÁ 151, BRNO	
ZODPOVĚDNÝ PROJEKTANT	ING. ARCH. KLÁRA TRNKOVÁ			
VYPRACOVAL	ING. DAGMAR GÁLOVÁ			
STAVEBNÍK	LIPKA - ŠKOLSKÉ ZAŘÍZENÍ PRO ENVIRONMENTÁLNÍ VZDĚLÁVÁNÍ LIPOVÁ 20, 602 00 BRNO - PISÁRKY		DATUM	01/2023
NÁZEV AKCE	PRACOVNÍSTĚ JEZIRKO, BRNO - SOBĚŠICE, č.p. 97, 644 00 BRNO - SOBĚŠICE ZATEPLENÍ PODKROVÍ OBJEKTU "A" D. DOKUMENTACE OBJEKTŮ A TECHNICKÝCH A TECHNOLOGICKÝCH ZAŘÍZENÍ		FORMÁT	2,5 x A4
ČÁST			MĚŘÍTKO	1:50
NÁZEV	D.1.1. ARCHITEKTONICKO-STAVEBNÍ ŘEŠENÍ ŘEZ C-C - NOVÉ KONSTRUKCE, POHLED ZÁPADNÍ		STUPEŇ	DOKUMENTACE PRO PROVEDENÍ STAVBY
			ČÍS. ZAKÁZKY	
			ČÍSLO VERZE	
			ČÍS. SOUPRAVY	ČÍS. VÝKRESU